

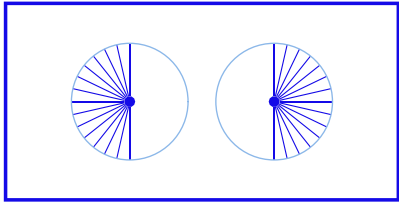
MUZEUM LOP 45-89



# MUZEUM LOP 45-89

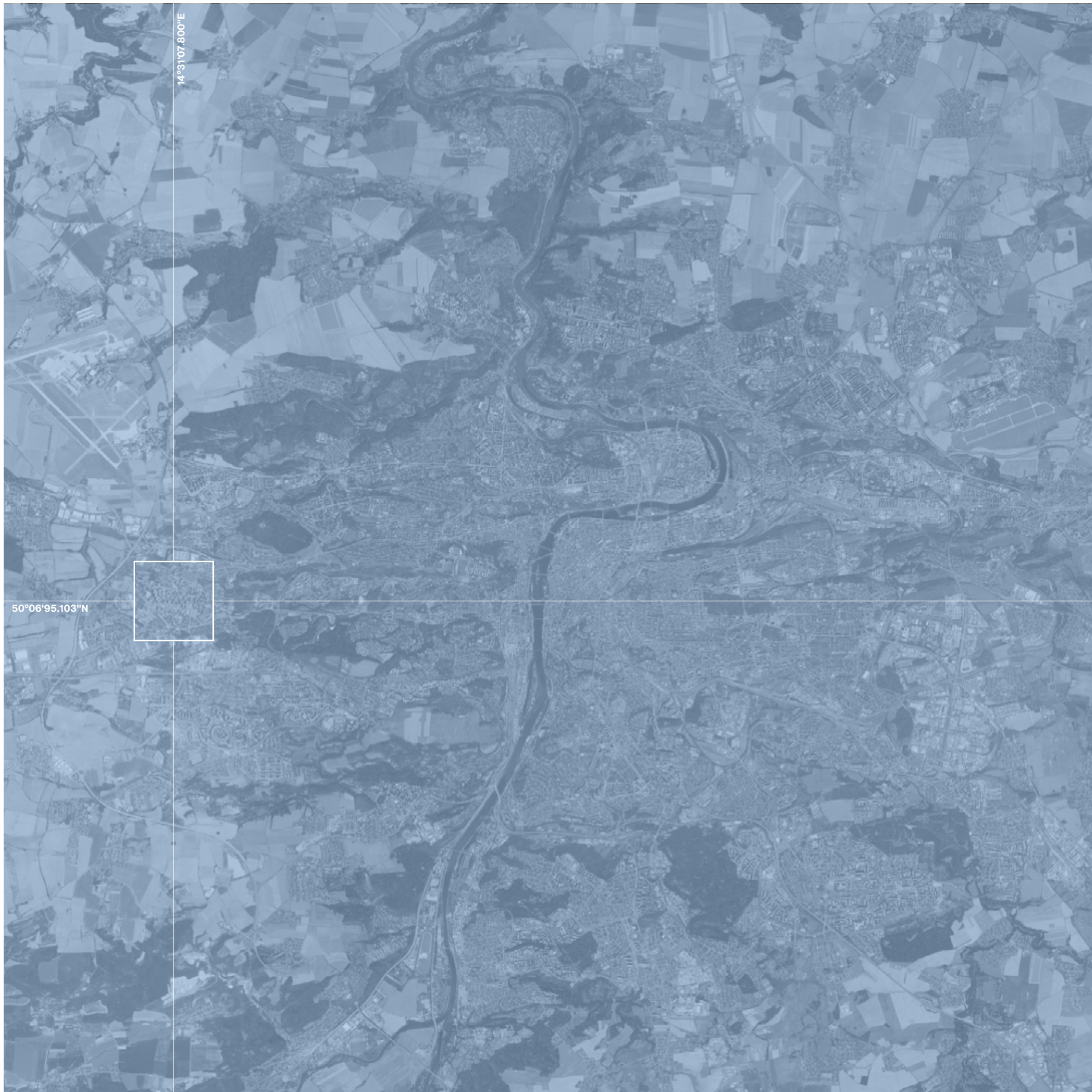
MATOUŠ PLUHAŘ // ATV

02



Projekt se zaměřuje na zachování nejhodnotnější části historické budovy, konkrétně její fasády, kterou transformuje v unikátní exponát. Zachováním pouze obálky budovy vzniká velký krytý prostor, ideální pro konverzaci a studium lehkých obvodových plášťů vzniklých na území bývalého Československa. I když tyto pláště dnes nespĺňují současné fyzikálně-technické požadavky, jejich vysoká architektonická hodnota je důvodem pro jejich zachování. Výstavní systém lehkých obvodových plášťů je navržen na principu knihy, ve které je možné listovat. Podobně jako v galerii Phillipa Johnsona v New Canaan se zde budou otáčet celé stěny se zavěšenými fasádami, což umožní prezentovat velké množství fasád na omezeném prostoru. Tato variabilita pozice jednotlivých exponátů atraktivně přetváří prostor otevřené haly dle aktuálních potřeb galerie. Součástí projektu je také depozitář a laboratoře, které slouží ke studiu a přetváření fasád. Tímto způsobem bude možné nejen uchovat historické architektonické prvky, ale také zkoumat a inovovat způsoby jejich využití a prezentace v moderním kontextu.



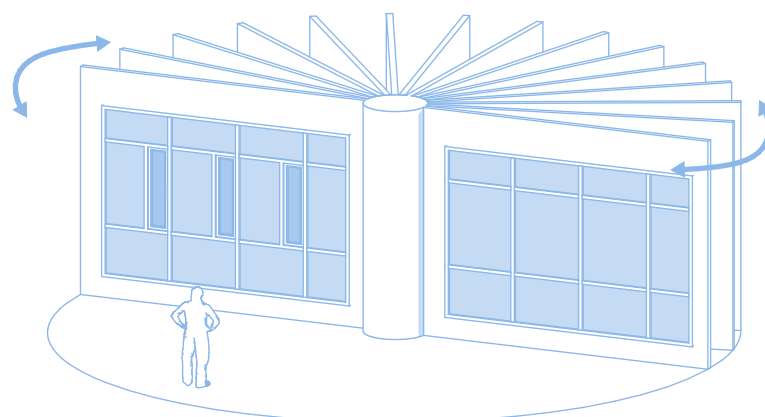


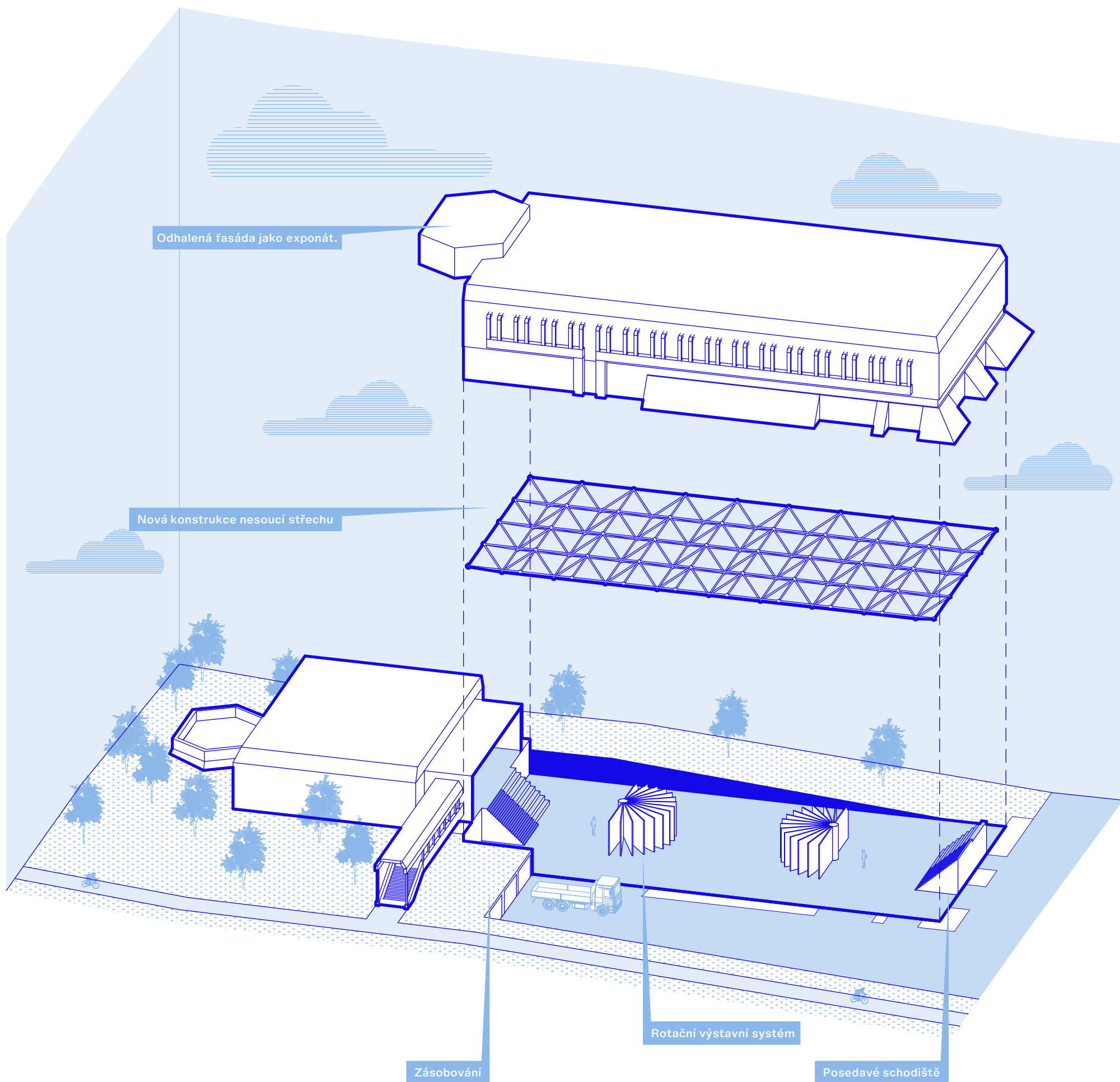
14°31'07.800"E

50°06'95.103"N







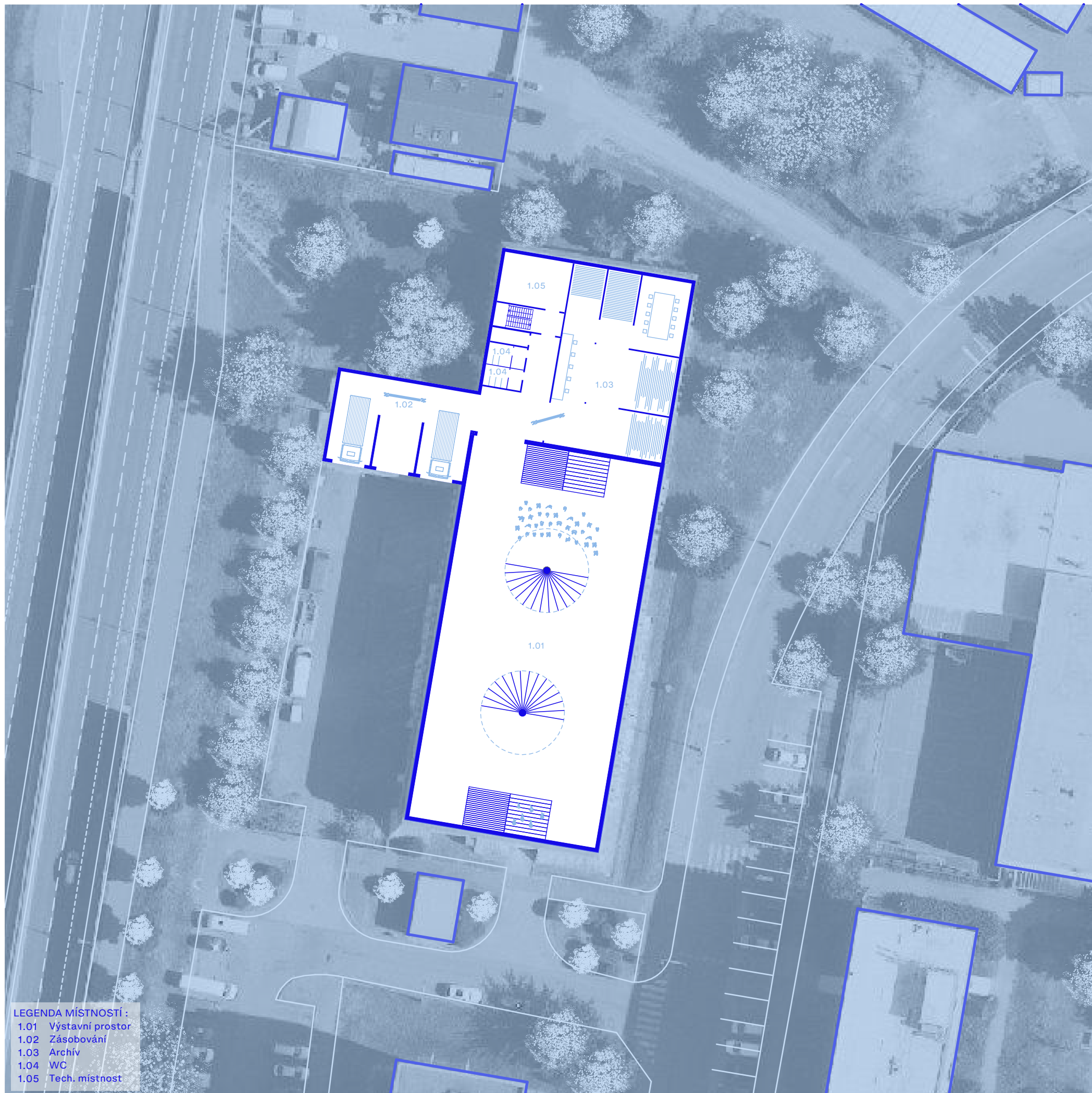




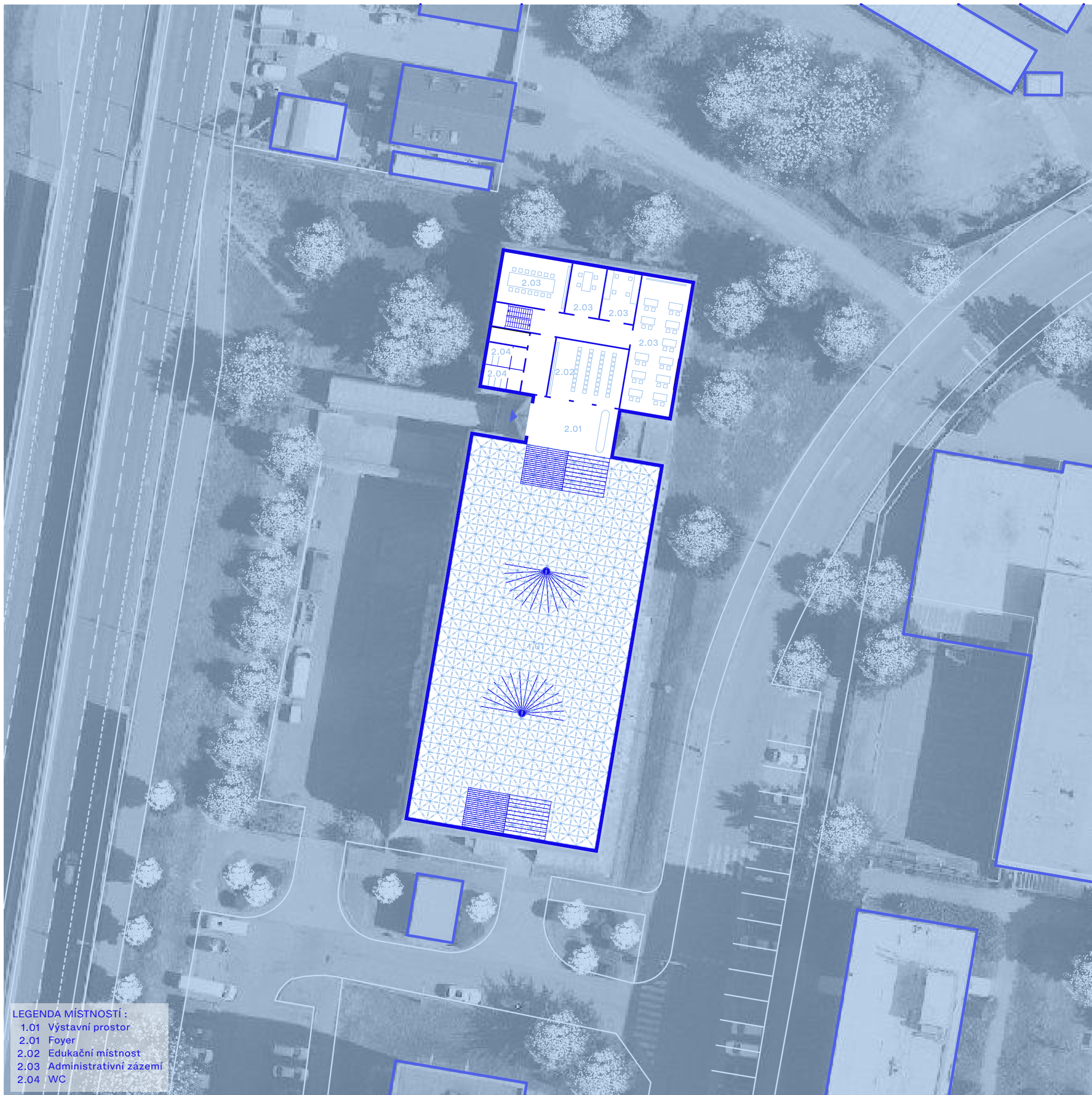
14°31'07.800"E

50°06'95.103"N



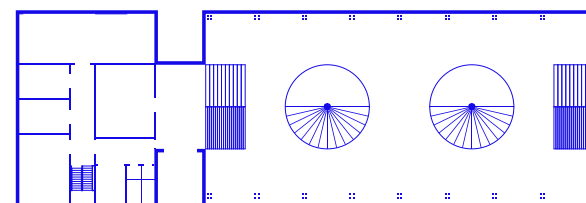
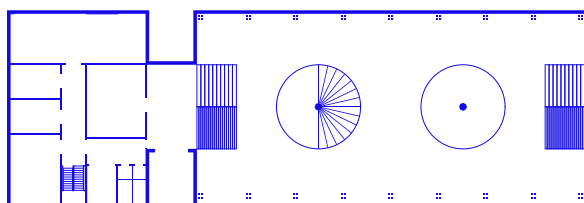
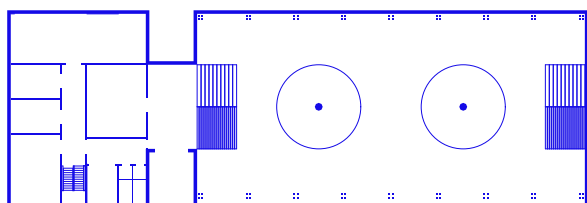
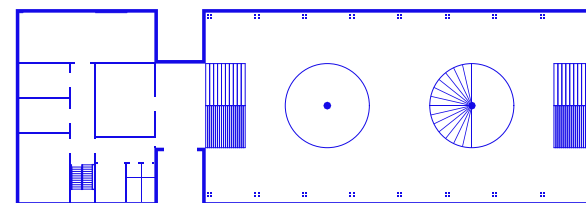
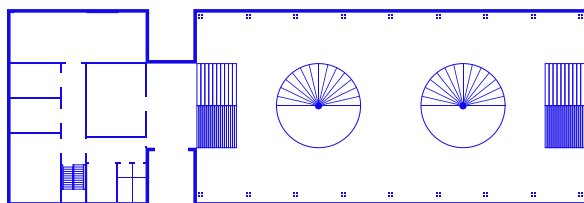
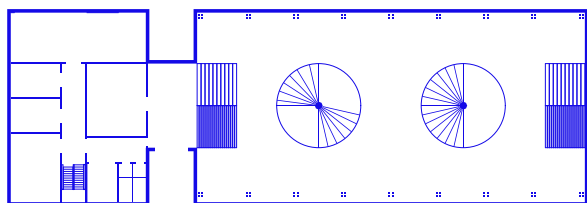
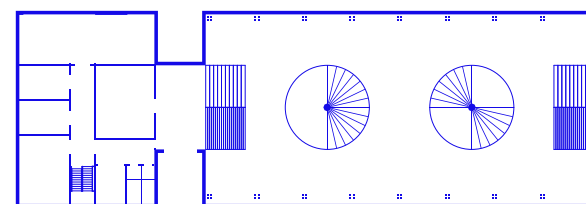
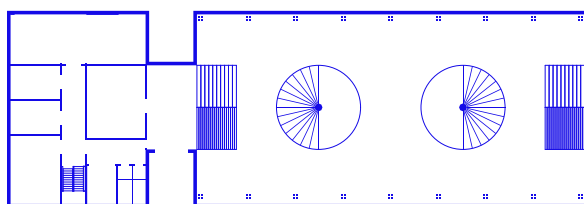
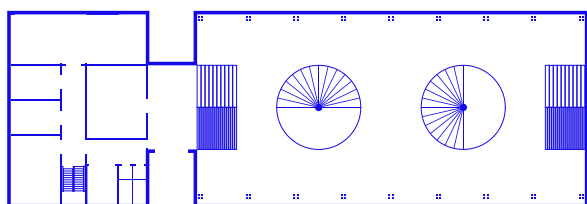
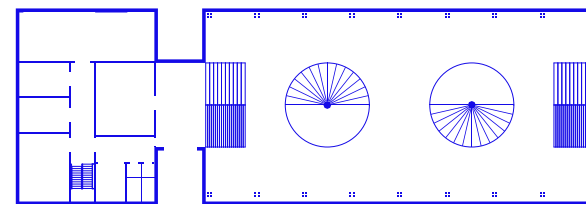
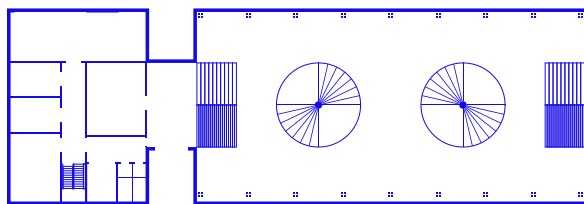
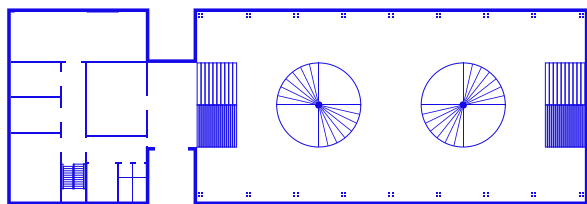
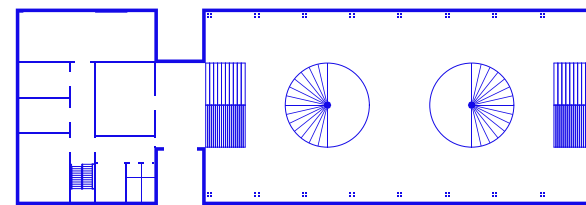
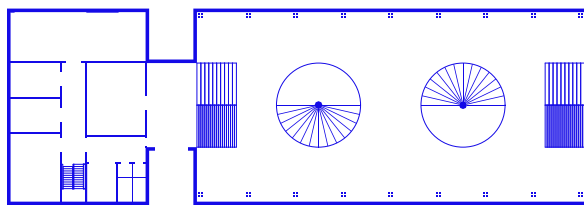
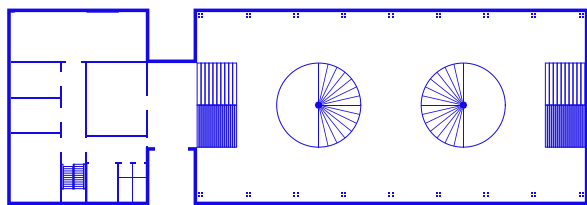


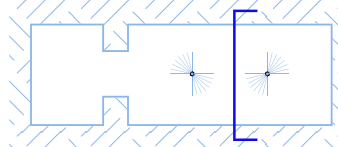
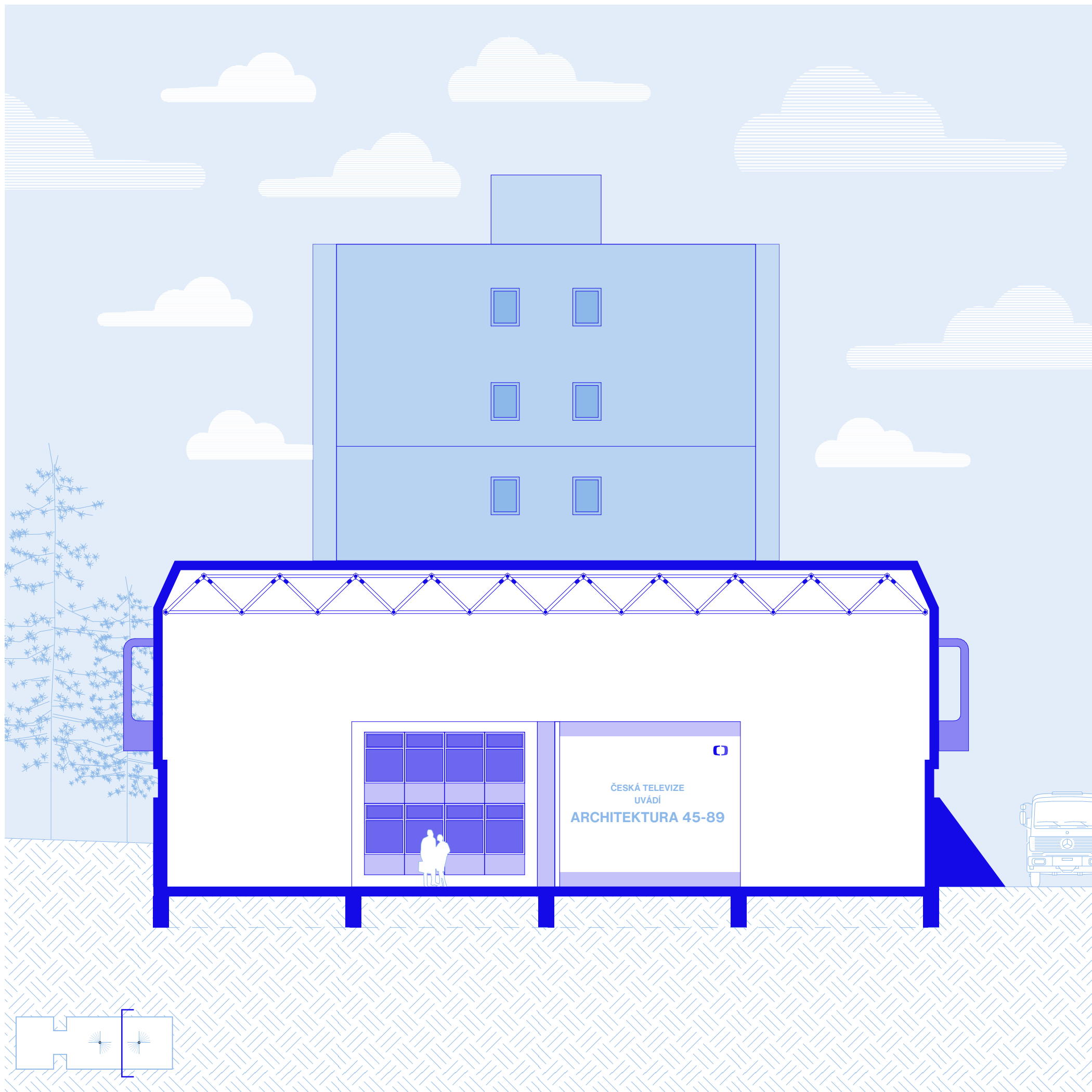
- LEGENDA MÍSTNOSTÍ :
- 1.01 Výstavní prostor
  - 1.02 Zásobování
  - 1.03 Archív
  - 1.04 WC
  - 1.05 Tech. místnost



LEGENDA MÍSTNOSTÍ :

- 1.01 Výstavní prostor
- 2.01 Foyer
- 2.02 Edukační místnost
- 2.03 Administrativní zázemí
- 2.04 WC



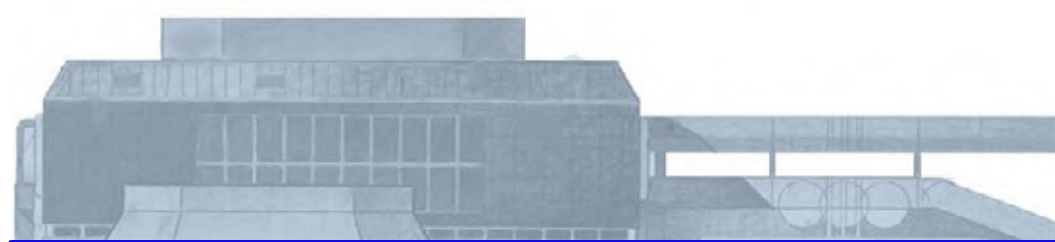


PŘÍČNÝ ŘEZ A-A'

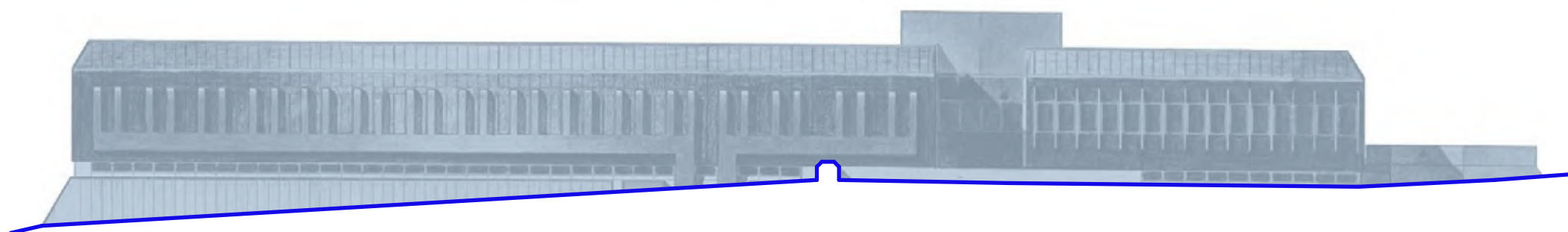




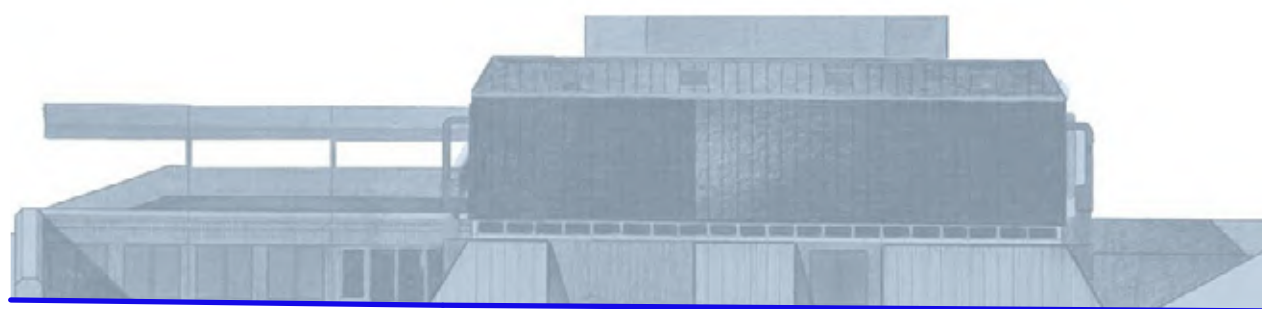
ZÁPADNÍ POHLED



SEVERNÍ POHLED



VÝCHODNÍ POHLED



JIŽNÍ POHLED



