

PARK & PLAY

HELENA KŘIVKOVÁ - ATVZ

ATU Bílá Hora je cenným technologickým dědictvím, její hodnota nespočívá pouze ve vzhledu fasády ale i ve funkčním vybavení. Jedná se o dědictví, které možná zatím nedokážeme docenit, to ale neznamená, že můžeme všechny takové stavby zbourat. Proto zanechávám stavbu tak jak je. Co je ale hodnotné je pozemek, na kterém ATÚ stojí, který není dostatečně využitý. Jedná se o snahu převést architektonické utopie do reálného návrhu. Inspirace od Rema Koolaase nebo od Archizoomu vyústila ve skeletovou konstrukci s policemi do kterých se jako do poliček vsouvají rozdílná využití. Využití byla vybrána s ohledem na okolní sídliště a jeho potřeby – parkování a dětské hřiště.

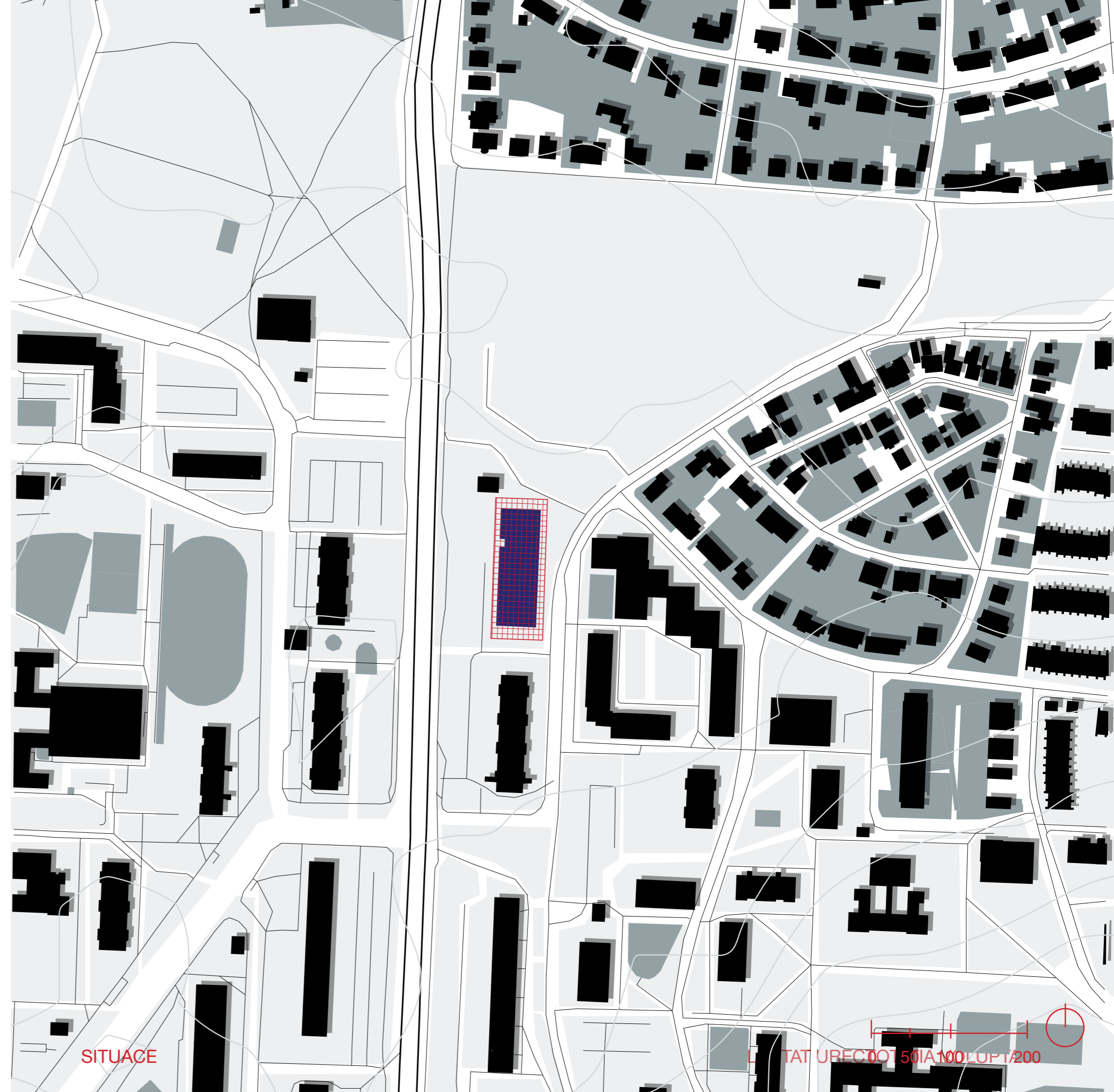
01





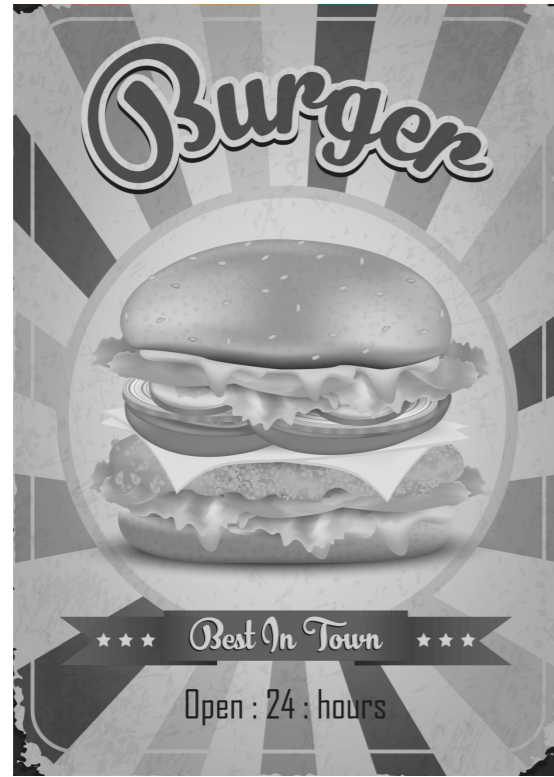
DOLUPTAT URECTOTATIA VOLUPTATUR

STÁVAJÍCÍ STAV

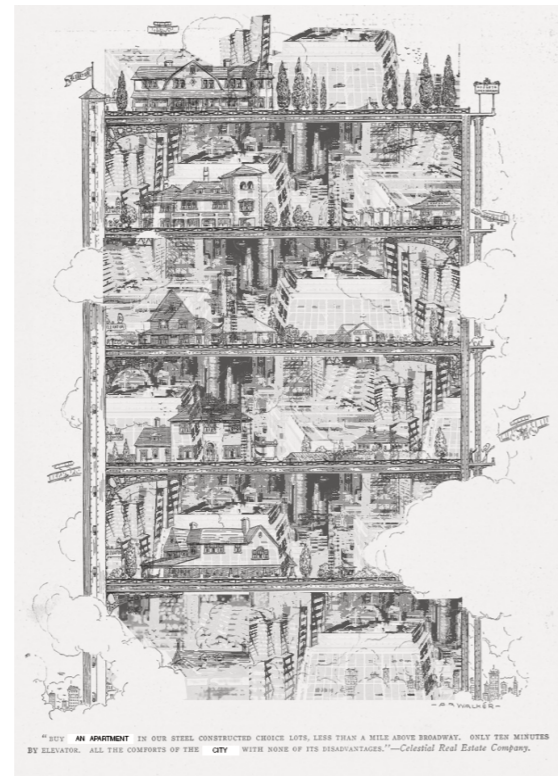


SITUACE

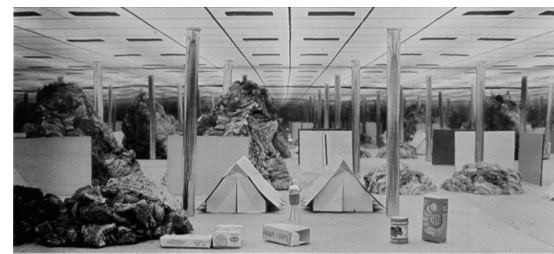




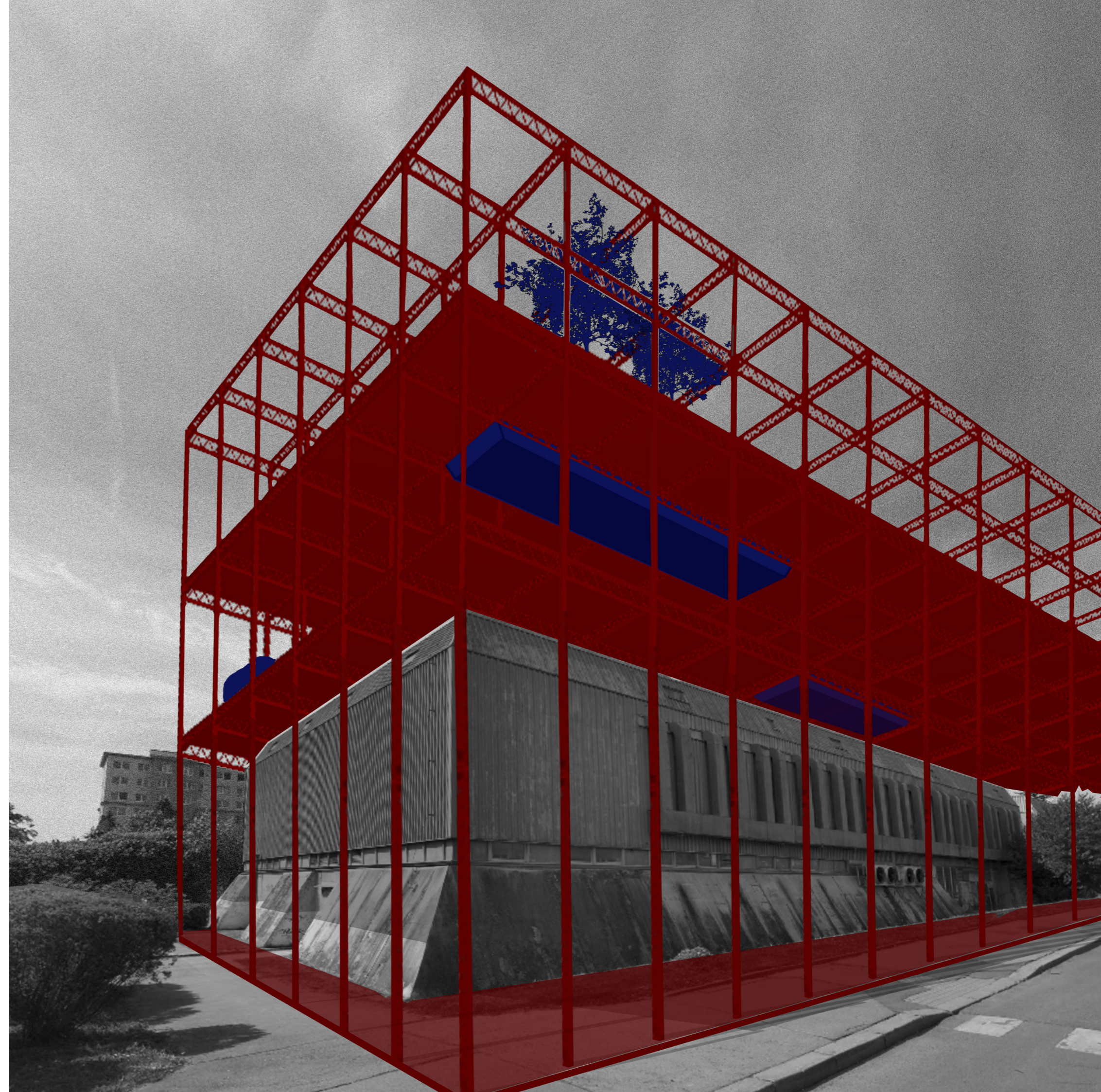
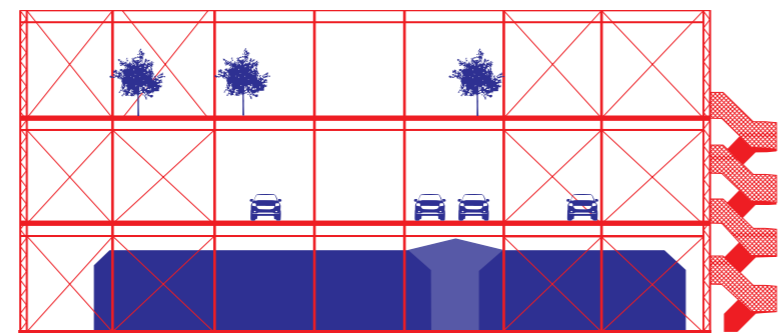
_OSCAR_BILBY_HAMBURGER

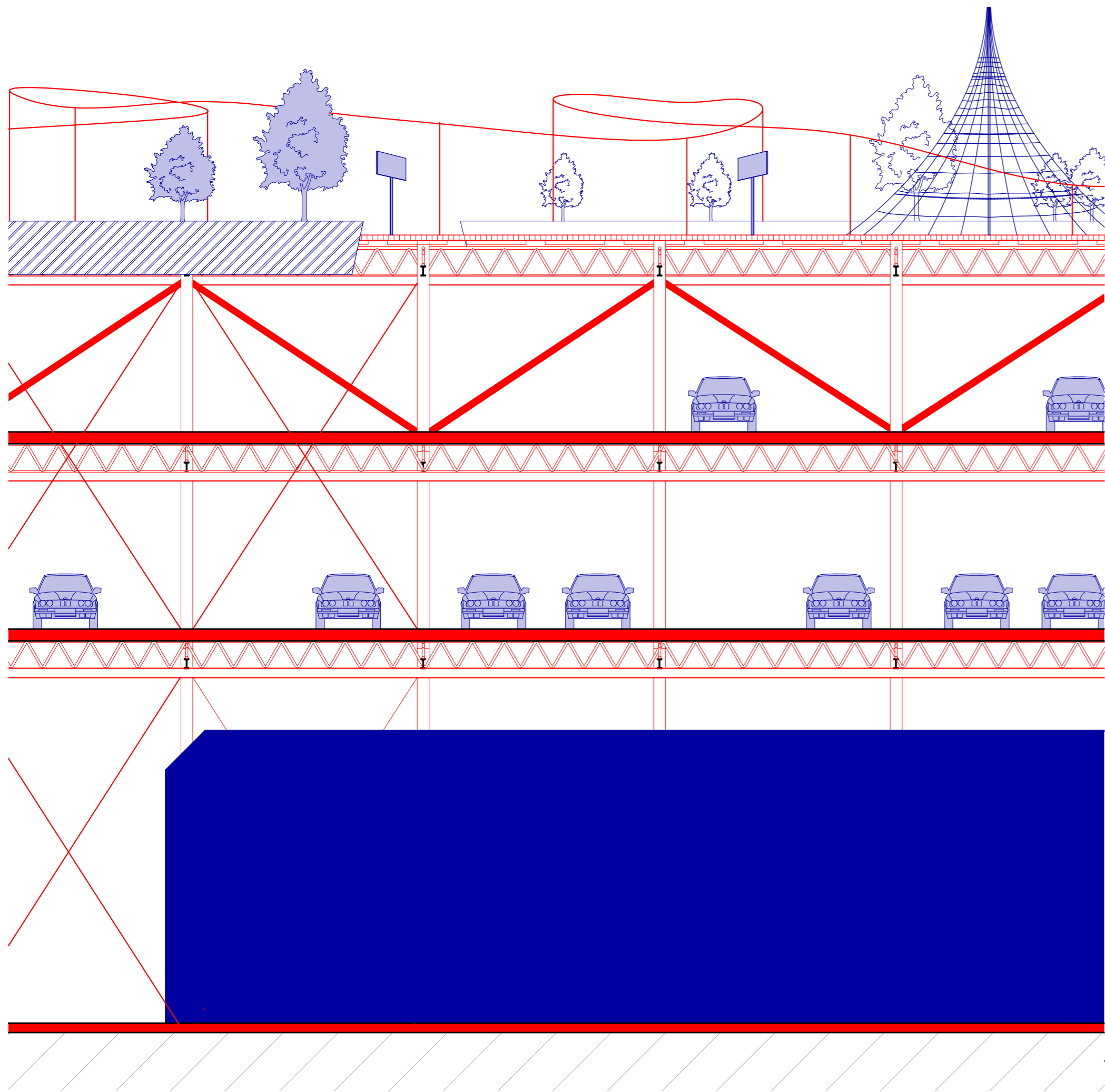


_REM_KOOLHAAS_THEOREM



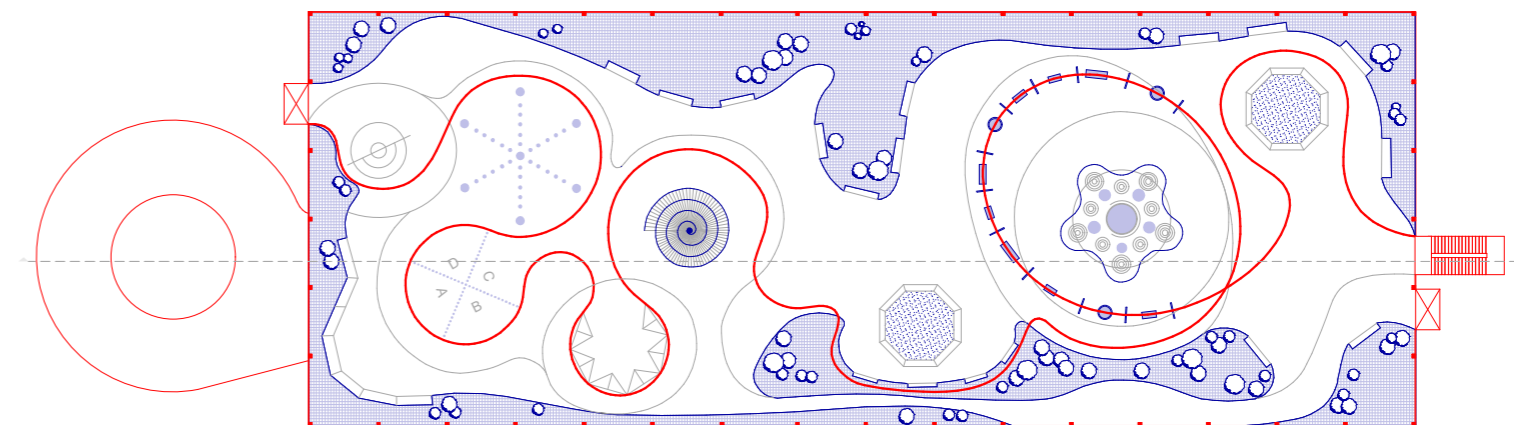
_ARCHIZOOM_NO-STOP_CITY



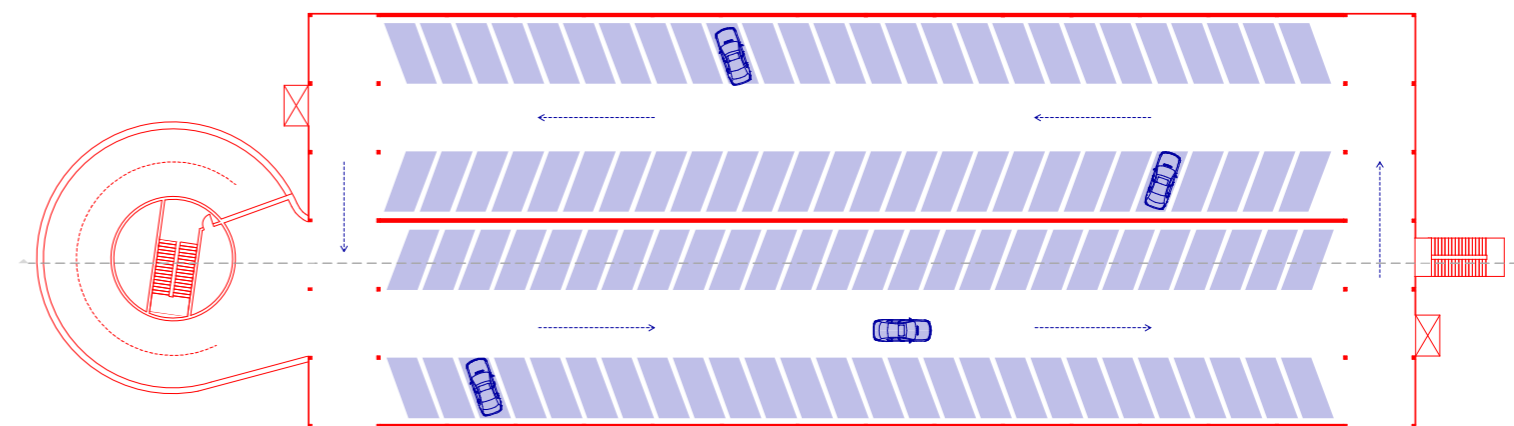


ŘEZ

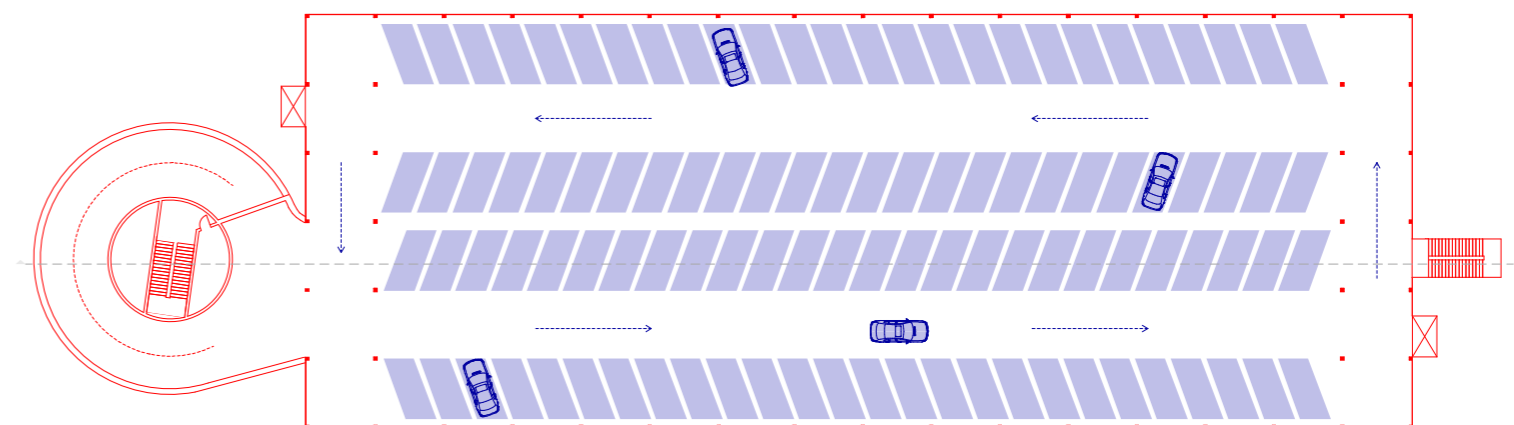
1:100



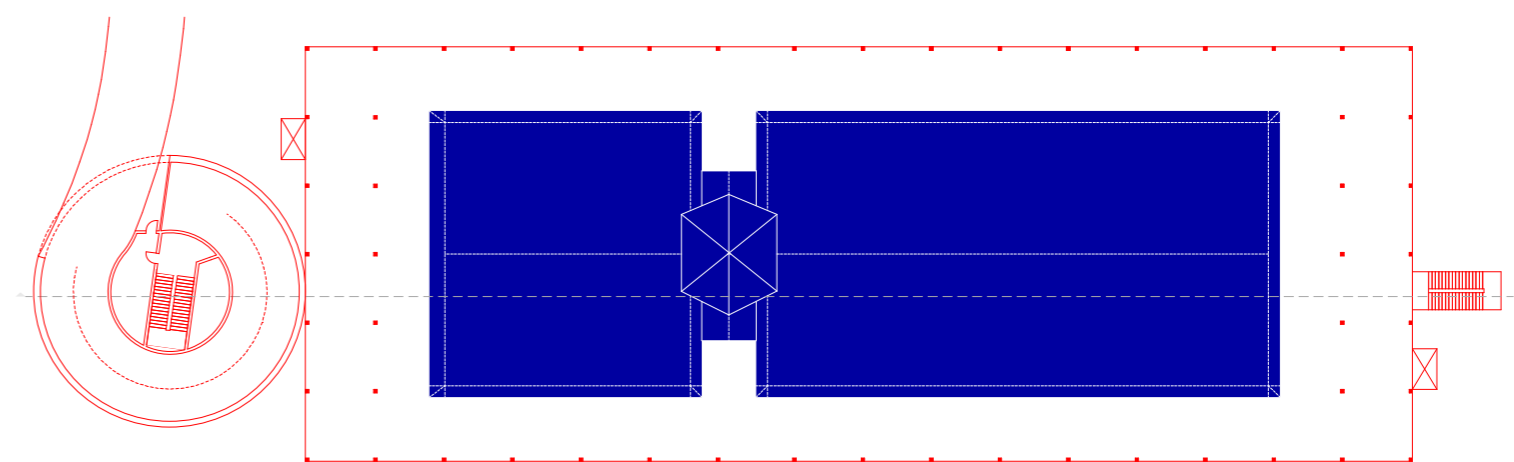
4_NP_střecha



3_NP



2_NP



1_NP
PŮDORYS

1:1000

